

# PERRUUCHE



DIFFUSION

Vikram Basistha

[vikram@theatredeloil.qc.ca](mailto:vikram@theatredeloil.qc.ca)

T : 514-278-9188



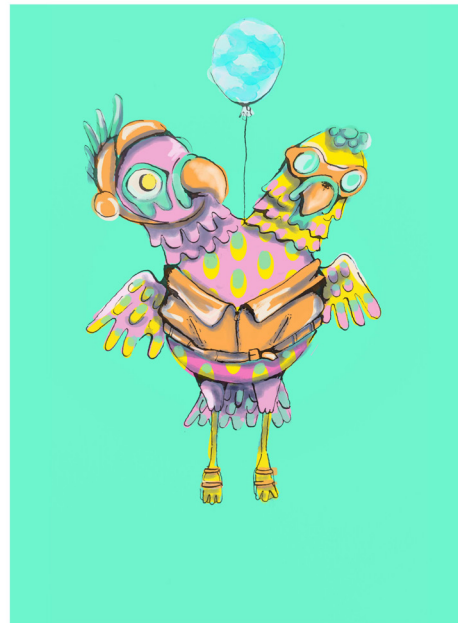
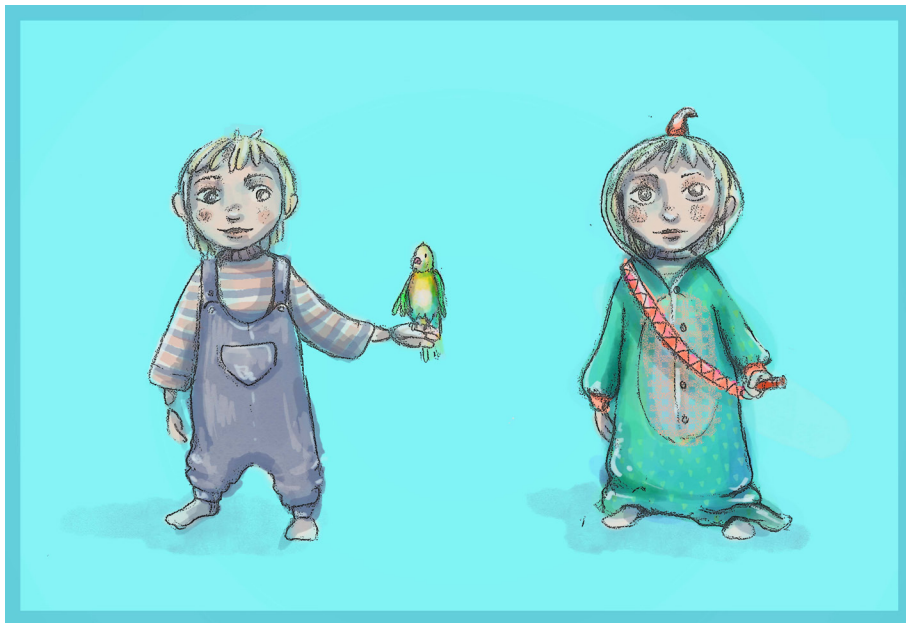
Montréal



## RÉSUMÉ

Noah, un enfant passionné par le monde tropical, vit avec son joyeux complice, une perruche du nom de Cœur-Coquin, ainsi qu'avec sa mère et son père qui se disputent beaucoup. Le matin de l'Halloween, Cœur-Coquin s'échappe. Noah accuse le choc du départ soudain de son ami dans un monde sourd à sa détresse et à sa culpabilité. Triste et en colère, le petit garçon ne pense qu'à une chose : retrouver Cœur-Coquin pour remettre un peu de couleur dans son quotidien. Au sommet de sa peine, Noah voit sa chambre se métamorphoser en jungle insolite à travers laquelle il s'aventure courageusement pour retrouver son ami. Dans ce parcours mystique, notre héros rencontre des personnages étranges, inquiétants ou inspirants, qui accompagnent sa quête.

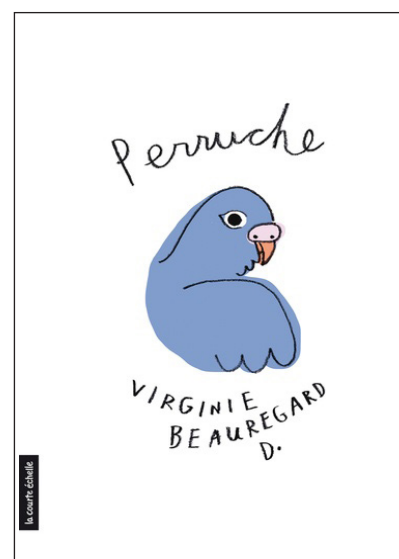
Cette fabuleuse aventure raconte avec poésie comment on peut sortir transformé d'une épreuve douloureuse.



## LA POÉSIE AU THÉÂTRE

*Entrevue avec Virginie Beauregard D., autrice*

Poète, musicienne et autrice, Virginie Beauregard D. écrit depuis une quinzaine d'années. Elle a publié trois livres de poésie aux Éditions de l'Écrou : *Les heures se trompent de but* en 2010, *D'une main sauvage* en 2014 et *Les derniers coureurs* en 2018. Paru aux Éditions la courte échelle en 2019, *Perruche* a été finaliste au prix Alvine-Belisle l'année suivante. « Il y a quelque chose d'existentialiste dans la poésie, dit Virginie Beauregard D., de refuser le réel tel qu'il est et se donner la permission d'en inventer un autre. C'est très proche de ce que font les enfants, qui ont un accès simplifié à leur imaginaire. »



## Du livre à la scène

*Perruche* est la première adaptation d'un de ses textes : « Quand je l'ai écrit, je le voyais vivre au théâtre, reprend Virginie. La rencontre avec le Théâtre de l'Œil s'est faite avec une simplicité désarmante. J'avais le sentiment que le livre n'avait pas fini sa vie, qu'il avait à grandir encore, que son univers pouvait se déployer davantage. Une amie marionnettiste m'a suggéré de donner mon livre à Simon [Boudreault]. Ce que j'ai fait, d'une manière très instinctive. Je crois que Simon a été touché par mon geste ».

Dans *Perruche*, Noah démontre à la fois sa capacité d'adaptation, mais aussi son courage et sa détermination : « Je suis fascinée par la force intérieure que les enfants ont en eux, reprend Virginie, et elle n'est pas forcément issue d'une maturité ou d'une éducation particulière. Je voulais que mon personnage principal soit le seul maître de son destin, qu'il trouve en lui la force d'affronter ce qu'il a à vivre sans que des éléments extérieurs viennent l'aider. Dans la vie, on peut trouver des alliés, mais pas toujours. J'ai travaillé pendant plusieurs années dans un centre d'intervention d'éducation populaire, j'ai rencontré des enfants qui avaient vécu des situations très difficiles. Ils connaissaient des échecs scolaires importants, mais ils avaient une intelligence extraordinaire ! Dans tous mes projets pour la jeunesse, je veux explorer ce filon ».

Passer du livre de poésie à la scène de théâtre a demandé un travail d'adaptation important, presque une réécriture : « On a gardé l'univers du livre, ainsi que la trame. Simon m'a demandé si je voulais embarquer dans l'écriture d'une pièce de théâtre, et j'ai dit oui ! Il m'a proposé un laboratoire d'écriture, en collaboration avec la conceptrice Ève-Lyne Dallaire. On a commencé à imaginer ce que pourrait être la pièce, à transformer l'écriture du livre en langage dramatique, ce qui est complètement différent. En écriture, on peut se retrouver dans une impasse, et ça peut devenir souffrant, anxiogène. Mais, au contact des autres, grâce aux séances d'écriture qui m'ont permis de changer d'angle et de point de vue, j'ai constaté que rien n'est impossible. Quand j'avais une idée farfelue, Simon et Ève-Lyne me proposaient des choses encore plus farfelues ! ».



## Penser en images

Pour Virginie, voir ses personnages s'esquisser, se profiler dans des dessins, puis se concrétiser en marionnettes, est source d'une grande émotion : « Avec Ève-Lyne, c'est une autre porte qui s'ouvre sur mon univers, auquel sa perception donne une profondeur et une réalité vertigineuses. Voir les dessins émerger tout au long du processus rend les choses encore plus vastes, la beauté que j'ai imaginée peut maintenant se déployer dans le réel. Et elle est encore plus belle que tout ce dont j'ai rêvé ! ».

## DANS LA TÊTE DE NOAH

*Entrevue avec Simon Boudreault, metteur en scène*

Le Théâtre de l'Œil regorge d'artistes et d'artisans possédant une grande expertise dans leur domaine, que ce soit la scénographie, la fabrication de marionnettes, le jeu et la manipulation, la conception de décors et de costumes. C'est pourquoi, dès son arrivée à la direction artistique, Simon Boudreault a eu la volonté de valoriser ces savoir-faire et surtout, d'assurer leur transmission. C'est dans cet esprit qu'est né l'idée d'inviter des artistes émergents à créer et, ce faisant, de profiter des connaissances des concepteurs, artistes et artisans qui y collaborent depuis de nombreuses années.

Perruche est une petite forme pour trois marionnettistes, avec un décor plus restreint qu'à l'habitude qui permet de jouer dans de petites salles. « La pièce montre aux enfants la force de la poésie comme accompagnateur de vie, pour traverser les choses tristes ou joyeuses qu'on vit tous les jours, dit Simon Boudreault. *Perruche* présente la poésie comme un lieu accueillant, qui nous aide à mettre des mots sur les sentiments, les émotions que l'on ressent. »

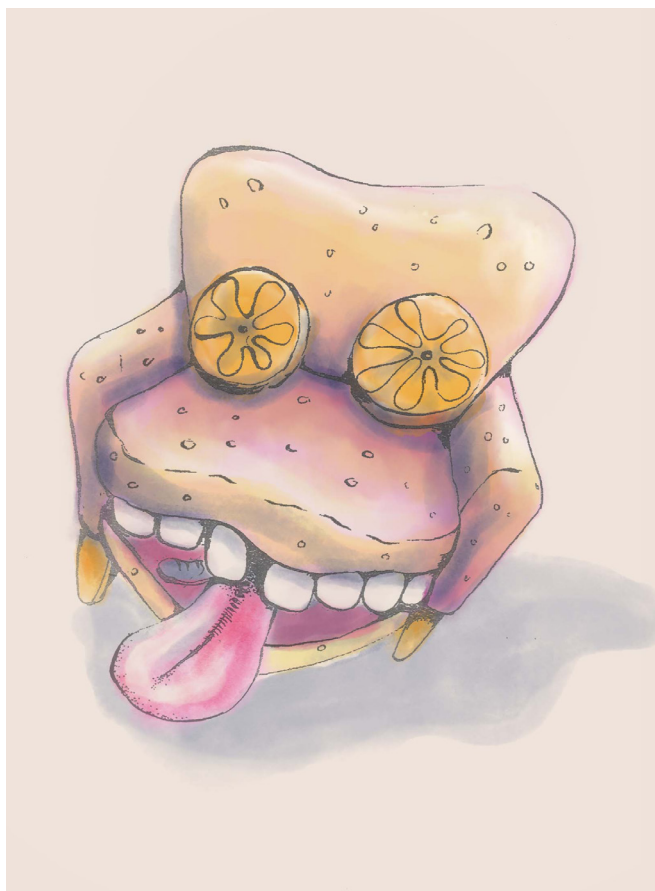


## Comment fabriquer un spectacle

Séduit par la lecture du livre de Virginie Beauregard D., Simon Boudreault a décidé de mettre en place un atelier pour lequel il a invité l'autrice ainsi que la conceptrice Ève-Lyne Dallaire à travailler ensemble sur l'adaptation et la conception du spectacle : « Le premier défi de Virginie était de tirer un fil narratif. Il y avait déjà une histoire : le petit garçon qui perd sa perruche, qui espère son retour, qui apprivoise le deuil et la culpabilité. Dans sa première version, il n'y avait plus aucune trace de poésie, seulement du dialogue et des scènes décrites. Je lui ai suggéré de garder des poèmes, c'est important d'avoir la parole du petit garçon. Des personnages ont émergé, comme le lézard géant, les parents, et tout cela a créé une œuvre en soi. *Perruche* sur scène est différent du livre ».

La marionnette a des exigences particulières, dont celle de devoir inventer tout un univers avant même de penser à la mise en scène :

« Ce que je trouve vraiment beau dans le texte, c'est que l'imaginaire de Noah est là dès le départ, comme sa façon d'appréhender le monde. On ne voulait pas être dans une représentation réaliste des lieux, la cuisine, l'école, etc. Le décor est constitué de cubes, des carrés, des triangles, qui vont créer les différents espaces. J'aime l'idée qu'on reste dans le monde de l'enfant, qu'on le découvre avec ses yeux. Le livre est écrit au Je, c'est Noah qui parle et je voulais garder son point de vue pour la mise en scène et la création de l'univers visuel. On est dans sa tête ».



## L'OEIL MARIONNETTIQUE

Entrevue avec Ève-Lyne Dallaire, scénographe, conceptrice et artisane

Si *Perruche* s'avère être sa première scénographie pour le Théâtre de l'Œil, Ève-Lyne Dallaire est bien connue dans l'atelier, puisqu'elle a travaillé sur trois productions de la compagnie : *Le cœur en hiver* et *Marco Bleu*, où elle était en partie chargée de la fabrication de costumes, et *Furioso*, pour laquelle son expertise en sculpture a été mise à profit, notamment pour réaliser des armures à la fois réalistes et légères. Ève-Lyne a été accessoiriste pour le Cirque du Soleil, en plus de concevoir et de fabriquer des costumes pour la danse et le théâtre. Pour *Perruche*, elle gère l'atelier, conçoit et fabrique les marionnettes.

Ève-Lyne avoue avoir été emballée par cette proposition : « Fabriquer des marionnettes, c'est bien, mais les concevoir, c'est mieux !, dit-elle. J'ai été invitée à participer au processus de création, pour apporter un œil marionnettiste dans le laboratoire d'écriture avec Virginie, afin de rendre en images ses personnages ».



### Un décor dynamique et modulable



L'esthétique du décor et des marionnettes correspond à la perception que Noah a sur le monde : « Nous voulons privilégier la vision de l'enfant, précise Ève-Lyne, le décor fait partie de son univers : à la fois dynamique, surprenant et modulable, il est fait de blocs de jeu qui suggèrent différents lieux et qui contiennent les accessoires nécessaires pour raconter l'histoire ». Les couleurs évoluent tout au long de la pièce : des teintes pastel pour la première partie, et, quand on bascule dans l'imaginaire de Noah, des couleurs plus franches, presque psychédéliques, avec des personnages disproportionnés. Des décors et des marionnettes en acétate, animés sur rétroprojecteur, permettent de reproduire certaines techniques cinématographiques et d'insuffler une autre dimension à la pièce.

Plusieurs autres types de marionnettes se côtoient dans *Perruche* : de type Bunraku, à gueule, à tiges et portées. Cette variété permet de reproduire différents effets, allant du plus réalisme au plus grotesque. Étant donné que Noah est plongé dans une jungle imaginaire, une hybridité au niveau des formes de marionnettes donne lieu à une plus grande étrangeté, un onirisme amplifié.

## BIOGRAPHIES DES INTERPRÈTES

### Camille Deslauriers-Ménard

Comédienne de formation, Camille Deslauriers-Ménard est également autrice, metteure en scène et surtout conteuse. Passionnée d'histoire, elle se produit aux Dimanches du conte, mais aussi dans des espaces publics, des musées, des écoles, au Festilou, festival de contes pour la jeunesse et plus récemment, dans des garderies avec le musée Pointe-à-Callières et son activité *À petits pas dans l'histoire*.



### Carl Veilleux

Auteur, acteur, musicien et marionnettiste, Carl Veilleux manipule les marionnettes géantes du Théâtre de la Dame de Cœur, compagnie qui l'a emmené jusqu'en Chine. Il a également collaboré avec le Théâtre Motus et le Théâtre de la Pire Espèce. Avec sa compagnie T.O.M.M Théâtre, qu'il a cofondée avec Camille Loiseau-D'Arçon, il a créé *4'Sous sur le tréteau*, une adaptation de *L'Opéra de Quat'Sous* de Brecht pour marionnettes, objets et musique et *Pierre et le loup*, en théâtre d'ombres. Un troisième spectacle, *Bateau dans l'eau*, est en préparation.



### Catherine Ruel

Depuis sa graduation de l'École de théâtre professionnel du Cégep Lionel-Groulx, Catherine Ruel s'est illustrée sur les scènes montréalaises et à travers le Québec, collaborant avec des metteurs en scène renommés tels que Serge Denoncourt et Hugo Bélanger. Notamment saluée pour son rôle dans "Sauce Brune" de Simon Boudreault, elle a également brillé dans des productions telles que "Soupers" et "As is (tel quel)". À la télévision, elle incarne Zoé dans la série "Bibi et Zoé". Titulaire d'une Maîtrise en écriture dramatique (UQAM), Catherine Ruel partage sa passion en tant que médiatrice culturelle, stimulant des réflexions sur les aspects fondamentaux du théâtre.



## LE PARCOURS DE PERRUCHE

### 2023-2024

#### Canada

Centre culturel de l'Université de Sherbrooke - **Sherbrooke, QC**

Maison de la culture Ahuntsic - **Montréal, QC**

L' Agora des arts - **Rouyn-Noranda, QC**

Théâtre Télébec - **Val d'Or, QC**

L'Entrepôt, Maison de la culture de Lachine - **Montréal, QC**

Maison de la culture Claude Léveillée - **Montréal, QC**

Salle Anais-Allard-Rousseau- **Trois-Rivières, QC**

### 2022-2023

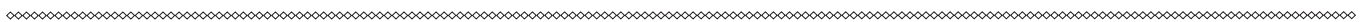
#### Canada

Théâtre de la Ville - **Longueuil, QC**

Maison de la culture Côte-des-Neiges - **Montréal, QC**

Théâtre français de Toronto - **Toronto, ONT**

Théâtre Desjardins - **Montréal, QC**





## PERRUCHE

Âge : **À partir de 6 ans**

Durée : **50 minutes**

Texte : **Virginie Beauregard D.**

Mise en scène : **Simon Boudreault**

Scénographie et conception des marionnettes : **Ève-Lyne Dallaire**

Ambiance sonore : **Michel F. Côté**

Éclairages : **Myriane Lemaire**

Artisan-es : **Jean Cummings, Ève-Lyne Dallaire, Marie-Ève Fortier, Myriane Lemaire, Fany Mc Crae, Richard Morin, Samuel St-Pierre et Heidi Turcot**

Supervision de la production de marionnettes : **Ève-Lyne Dallaire**

Supervision de la production de décors : **Richard Lacroix**

Distribution à la création : **Camille Deslauriers-Ménard, Carl Veilleux et Alexandrine Warren**

Adaptation du recueil de poésie *Perruche*, de **Virginie Beauregard D.**, © Les éditions la courte échelle, 2019  
Une production du Théâtre de l'Œil



**Simon Boudreault** - Directeur artistique

**Joël Losier** - Directeur général

**Vikram Basistha** - Responsable de la diffusion

**Solène Rochepeau** - Responsable des communications

**Frédérique Simard** - Technicienne comptable

911, rue Jean-Talon Est, bureau 211B, Montréal, Québec, Canada, H2R 1V5

Tél. : 514-278-9188

[info@theatredeloel.qc.ca](mailto:info@theatredeloel.qc.ca) / [www.theatredeloel.qc.ca](http://www.theatredeloel.qc.ca)