

FICHE TECHNIQUE

Quichotte

Une production de la compagnie Ombres Folles

PUBLIC

- Jauge maximale : 230 (variable en fonction de la configuration de la salle)
- Disposition : frontale (pente ou gradin préférable, pour la visibilité)
- Public cible : représentation grand public, à partir de 8 ans
représentation scolaire, 8 à 13 ans (3^e à 6^e année du primaire)

TEMPS

- Durée du spectacle : 60 minutes
- Montage : 5 à 6 heures (un pré-accrochage est demandé)
- Repos et standby : 2 heures
- Démontage : 1,5 heure

ÉQUIPE DU SPECTACLE

- Sur scène : 2 comédiens / marionnettistes – Alexandre Iannuzzi et Maude Gareau
- En salle : 1 régisseur son et lumière / sonorisateur – Olivier Monette-Milmore
- Montage : 1 directrice technique / éclairagiste – Mélanie Whissell

PERSONNEL REQUIS CHEZ LE DIFFUSEUR

- 2 à 3 techniciens pour le montage
- 1 à 2 techniciens pour le démontage

RÉGIE

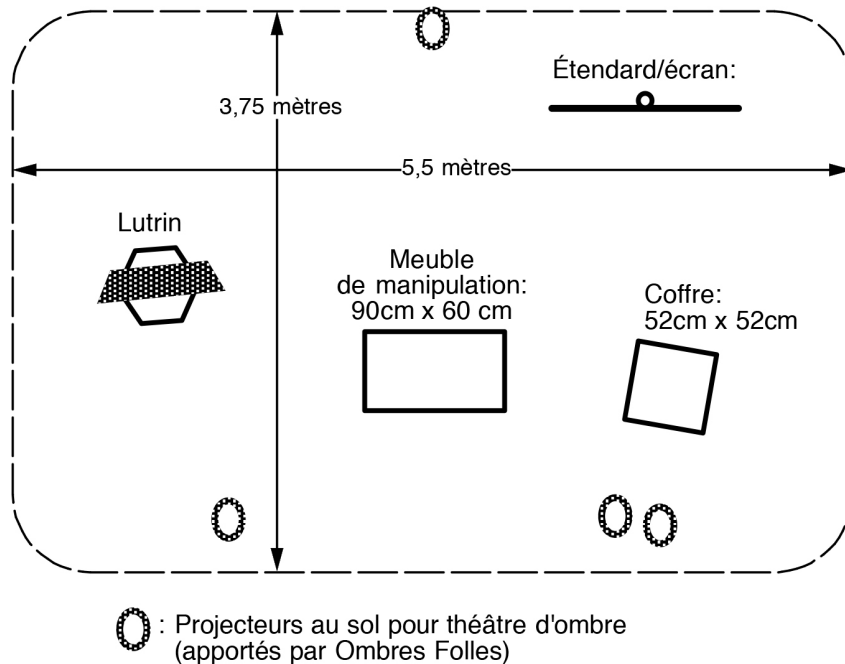
- Éclairage et son dans un même espace
- En salle, derrière le public

LOGES

- 1 ou 2 loges, propres et bien éclairées, équipées de miroirs, lavabos, savon, eau potable et toilettes.
- Eau potable à disposition
- Des grignotines sans lactose, des fruits et des boissons froides et chaudes sont toujours bienvenus.

BESOINS TECHNIQUES

SCÈNE



- Espace scénique idéal : Profondeur 4,5m (15') / Largeur 6,75m (22') / Hauteur 4m (13')
- Espace scénique minimum : Profondeur 3,75m (12') / Largeur 5,5m (18') / Hauteur 2,75m (9' 6'')
- Un noir complet est exigé (une très grande pénombre est acceptable, mais aura pour conséquence de réduire la qualité des images en théâtre d'ombre).
- Matériel apporté par la compagnie productrice :
 - 4 caisses de transport + 2 sacs de transport + 2 valises (éléments de décor, accessoires, lampes pour les ombres, transformateur/dimmer, marionnettes, etc.)

SON

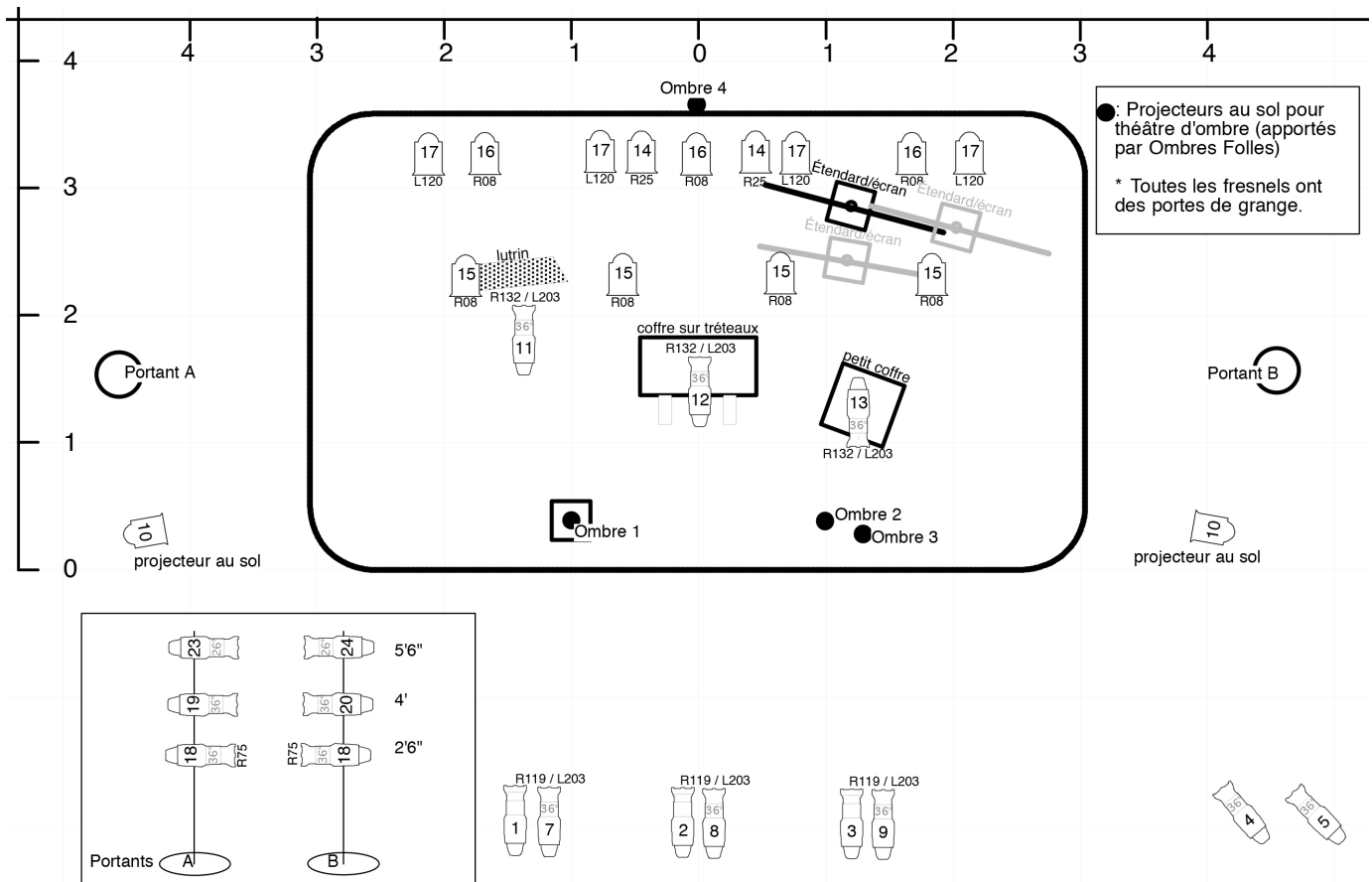
Matériel requis chez le diffuseur :

- console (minimum 2 entrées gauche-droite XLR) + 2 fils XLR vers jack 1/8 ;
- système de diffusion adapté à la salle : minimum de 2 hauts-parleurs et 1 subwoofer.

Matériel fourni par Ombres Folles :

- ordinateur.

ÉCLAIRAGES



Matériel requis chez le diffuseur :

- 1 console et un minimum de 24 circuits ;
- 25 à 40 projecteurs (dont au moins 12 découpes – *lekos*) + le filage nécessaire ;
- 2 portants de 2m (6') de hauteur.

Matériel fourni par Ombres Folles :

- 4 lampes pour les ombres + le filage ;
- Transformateur/gradateur pour brancher les lampes d'ombres ;
- Mini-console pour les lampes d'ombres, avec fil DMX ;
- Gélâtines.

CONTACTS

- Questions générales et éclairages : Mélanie Whissell | +1 (514) 566-0566 | whissell.melanie@gmail.com
- Son : Olivier Monette-Milmore | +1 (514) 507-5503 | olivier.m.milmore@gmail.com